

大學部在學生選課操作步驟

目錄

| | | |
|----------------------------|----|---|
| ☑如何登入..... | 1 |  |
| ☑【獎勵預選階段】 | 2 |  |
| ☉系專業課程選課..... | 3 |  |
| ☉為什麼無法加選、退選..... | 5 |  |
| ☉為什麼加選失敗..... | 6 |  |
| ☉通識課程選課..... | 7 |  |
| ☉師培課程選課..... | 10 |  |
| ☑【獎勵預選結果查詢】 | 13 |  |
| ☑【第 1 次選課】、【第 2 次選課】 | 16 |  |
| ☉系專業課程加退選..... | 17 |  |
| ☉通識課程、師培課程加退選..... | 18 |  |
| ☉選課清單..... | 20 |  |
| ☑如何查詢第 1 次選課檢核結果..... | 21 |  |

國立屏東大學

National Pingtung University

-  **教職員資訊系統** 教職員資訊系統（提供行政人員、任課教師用）
-  **學生資訊系統** 學生資訊系統（提供學生用，意見調查、各階段選課、宿網報修...等）
-  **公開資訊**

滑鼠移至【學生資訊系統】點選

☞登入【學生資訊系統】

☞在學生依照教學評量填答時程表完成期末學習意見調查後，方可進入【線上選課】進行獎勵預選下一個學期之課程。

主選單：107學年第 2 學期

顯示選單 修改密碼 操作手冊 登出 目前學年期為 107學年第 2 學期

| 日期 | 公布主題 | 類別 | 單位 |
|------------|---|------|----------|
| 2019/05/22 | 全校分機一覽表A4列印版 | 一般公告 | 總務處 |
| 2019/05/08 | 因應資通安全管理法實施，配合新政策，請依管控措施，進行密碼變更作業 | 系統公告 | 算機與網路中心 |
| 2019/04/26 | 107學年畢業生輔系雙主修修畢申請公告 | 一般公告 | 教務處 |
| 2018/09/06 | 107-1學期開始生輔組不再安排指定班會召開教室，如需用到教室則可先向各校區【教學器材室】填表“教學場地借用表”登記(詳內文)，俾使教室能更活化運用。 | 一般公告 | 學生事務處 |
| 2016/09/08 | 105-1學期起班會線上點名已啟用，敬請導師多加運用--檢附班會線上點名登錄流程 | 一般公告 | 學生事務處 |
| 2015/11/03 | 學生缺曠及請假紀錄查詢流程 | 一般公告 | 學生事務處 |
| 2015/09/07 | 班會紀錄請上校務系統填寫--檢附班會紀錄登錄及導師審核流程 | 一般公告 | 學生事務處 |
| 2015/04/20 | 關於Chrome瀏覽器無法打開報表問題解決辦法 | 系統公告 | 計算機與網路中心 |
| 2013/09/11 | 國立屏東大學個人資料蒐集聲明同意書公告 | 系統公告 | 教務處 |
| 2011/11/09 | 登入系統注意事項(請勿同時使用訪客帳號登入，以免產生錯誤) | 系統公告 | 計算機與網路中心 |

請隨時留意公告區

2.點選【線上選課】

- 個人資料 可在本作業填寫個人資料
- 線上選課** (1)選擇作業及選課結果查詢(2)英文檢定資料輸入及查詢
- 畢業相關作業 可在本申請畢業初審、查詢畢業審核結果和列印畢業相關報表
- 應屆畢業流向調查 應屆畢業流向調查設定
- 線上查詢 可在本作業查詢個人歷年成績及符合畢業資格之未修課程
- 線上申請 可在本作業提出各項資料申請
- 教學評量填寫** 可在本作業填寫教學意見調查資料
- 場地管理 可在本作業管理場地相關設定
- 英文自學時段系統 提供大一學生英語自學時段選擇

1.在校先填寫期末學習意見調查

☑【獎勵預選階段】

請注意：已填答教學評量學生，方可參與此階段預選課程，預選後仍須經系統進行篩選。

| 作業名稱 | 說明 |
|----------------------|-----------------------|
| [A0511S] 獎勵預選課程 | 獎勵已填答教學評量學生優先預選課程 |
| [A0513S] 第2次選課 | 線上即時加退選 |
| [A0515S] 查詢選課結果及選課清單 | 查詢選課結果及列印已選課程清單 |
| [A0429S] 各種課表查詢 | 可在本作業查詢教室課表、班級課表及教師課表 |

☞「資料詳細內容」：提供選課開放時間，可檢視學分上限、下限及已選學分數

☞「說明」：選課系統操作介面說明

檢視選課開放時間、可選修學分上下限

選課操作介面說明

☞查詢《系所專業課程》

1.選擇【一般選課】→2.確認所屬【系所】、【學制】→3.點選【查詢】

記得按這裡

☞預選《系所專業課程》：1.確認課程相關資訊→2.按【加選】

| 加選 | 班級簡稱 | 開課號 | 科目代碼 | 科目名稱 | 已選人數 | 欲選人數 | 限額 | 選修別 | 課程用途 | 總學分 | 開課學分 | 上課教師 | 上課地點 | 星期 | 節次 | 先修科目 | 備註 | 課程領域 | 選課限制 |
|----|------|------|---------|--|------|------|----|-----|------|-----|------|-------------|-------------------|-----|----------|------|------------------------------|--------|-----------|
| 加選 | 電通系 | 0057 | BECZ009 | 工程數學 Engineering Mathematics | 0 | 52 | 72 | 必 | | 3 | 3 | 顏O源(230003) | 二館南S121 (72人) | [5] | [020304] | | 電通二年級課程(原班級優先) | 專業必修課程 | |
| 加選 | 電通系 | 0058 | BECZ010 | 電子電路(一) Electronic Circuits I | 0 | 52 | 72 | 必 | | 3 | 3 | 林O銘(223004) | 二館南S224 (72人) | [2] | [050607] | | 電通二年級課程(原班級優先) | 專業必修課程 | |
| 加選 | 電通系 | 0059 | BECZ011 | 電子電路實習(一) Electronic Circuit Practices I | 0 | 52 | 60 | 必 | | 1 | 1 | 林O銘(223004) | 二館中M2414 (52人) | [4] | [050607] | | 電通二年級課程(原班級優先) | 專業必修課程 | |
| 加選 | 電通系 | 0060 | BECZ031 | 計算機組織與結構 Computer Organization and Architecture | 0 | 52 | 93 | 必 | | 3 | 3 | 劉O俊(230001) | 五育樓-3F視聽(一)(104人) | [4] | [020304] | | 電通二年級課程(原班級優先) | 專業必修課程 | |
| 加選 | 電通系 | 0061 | BECZ012 | 資料結構 Data Structure | 0 | 51 | 68 | 必 | | 3 | 3 | 許O州(230006) | 圖書大樓1008 (68人) | [4] | [020304] | | 電通三年級課程(原班級優先) | 專業必修課程 | |
| 加選 | 電通系 | 0062 | BECZ032 | 通訊系統 Communication System | 0 | 51 | 72 | 必 | | 3 | 3 | 江O泰(230002) | 二館北N201 (72人) | [2] | [050607] | | 電通三年級課程(原班級優先) | 專業必修課程 | |
| 加選 | 電通系 | 0063 | BECZ028 | 實務專題(二) Special Projects II | 0 | 0 | 9 | 必 | | 3 | 3 | 江O泰(230002) | | | | | 電通四年級專題課程(不開放外系選課(須經授課老師同意)) | 專業必修課程 | 非限定修課班級對組 |
| 加選 | 電通系 | | BECZ028 | 實務專題(二) Special Projects II | 0 | 0 | 8 | 必 | | 3 | 3 | 劉O俊(230001) | | | | | 電通四年級專題課程(不開放外系選課(須經授課老師同意)) | 專業必修課程 | 非限定修課班級對組 |

2 按【加選】

1

注意限額、選修別、總學分、開課學分、上課地點、星期、節次、先修科目、備註、選課限制等資訊！

☞出現紅色退選按鍵，表示預選成功。

若欲棄選，按下紅色退選按鍵，即可退選該課程。

| 加選 | 班級簡稱 | 開課號 | 科目代碼 | 科目名稱 | 已選人數 | 欲選人數 | 限額 | 選修別 |
|----|------|------|----------|-----------|------|------|----|-----|
| 加選 | 幼教系 | 0022 | GEC3105B | 服務學習(二)B | 0 | 0 | 25 | 必 |
| 加選 | 幼教系 | 0040 | GEC1102B | 應用國文B | 0 | 0 | 47 | 必 |
| 加選 | 幼教系 | 0216 | GEC1111A | 國文A(上) | 0 | 0 | 47 | 必 |
| 加選 | 幼教系 | 0217 | GEC1111B | 國文B(上) | 0 | 0 | 47 | 必 |
| 加選 | 幼教系 | 0237 | GEC1102A | 應用國文A | 0 | 0 | 47 | 必 |
| 加選 | 幼教系 | 0513 | GEC3105A | 服務學習(二)A | 0 | 0 | 25 | 必 |
| 加選 | 幼教系 | 0618 | ECE3208 | 幼兒性教育 | 0 | 0 | 45 | 選 |
| 加選 | 幼教系 | 0619 | ECE2309 | 幼兒園課室經營 | 0 | 43 | 45 | 必 |
| 退選 | 幼教系 | 0620 | ECE2523 | 幼兒園課程發展 | 0 | 42 | 45 | 必 |
| 加選 | 幼教系 | 0621 | ECE2403 | 幼兒戲劇 | 0 | 43 | 45 | 必 |
| 退選 | 幼教系 | 0622 | ECE3805 | 奧福、戈登教學法 | 0 | 42 | 45 | 選 |
| 退選 | 幼教系 | 0623 | ECE2706 | 幼兒教具設計與應用 | 0 | 42 | 45 | 選 |
| 加選 | 幼教系 | 0624 | PEC2102 | 教學原理 | 0 | 43 | 45 | 必 |
| 加選 | 幼教系 | 0625 | ECE2706 | 幼兒教具設計與應用 | 0 | 43 | 45 | 選 |
| 加選 | 幼教系 | 0627 | ECE3519 | 特殊幼兒教育 | 0 | 43 | 45 | 必 |
| 加選 | 幼教系 | 0628 | ECE2203 | 語言發展 | 0 | 43 | 45 | 選 |

1.出現紅色退選按鍵，表示預選成功。

2.若欲棄選，按下紅色退選按鍵，即可退選該課程。

☞【一般選課清單】可檢視已完成預選之系所專業課程。

按這裡可看已完成預選之系專業課程

一般選課 一般選課清單 共同選課 共同選課清單

存檔

| 退選 | 班級簡稱 | 開課號 | 代碼 | 科目 | 已選人數 | 欲選人數 | 限額 | 選修別 | 課程用途 | 總學分 | 開課學分 | 授課教師 | 上課地點 | 星期 | 節次 | 先修科目 | 備註 |
|----|------|------|----------|-----------|------|------|----|-----|------|-----|------|-------------|----------|-----|----------|--------|------|
| 退選 | 幼教系 | 0022 | GEC3105B | 服務學習(二)B | 0 | 1 | 25 | 必 | | 0 | 0 | 侯OX(486000) | 五206 | [1] | [E] | | |
| 退選 | 幼教系 | 0040 | GEC1102B | 應用國文B | 0 | 1 | 47 | 必 | | 2 | 2 | 辜OX(704021) | 五109 | [1] | [0304] | | 幼教二乙 |
| 退選 | 通識 | 0466 | GEC1202B | 進階英文(B級) | 0 | 31 | 40 | 必 | | 2 | 2 | 余OX(301009) | 五209 | [3] | [0506] | | |
| 退選 | 幼教系 | 0618 | ECE3208 | 幼兒性教育 | 0 | 1 | 45 | 選 | | 2 | 2 | 陸OX(445000) | 五107 | [1] | [0102] | | 二 |
| 退選 | 幼教系 | 0620 | ECE2523 | 幼兒園課程發展 | 0 | 42 | 45 | 必 | | 2 | 2 | 侯OX(486000) | 五208 | [2] | [0506] | | 二乙 |
| 退選 | 幼教系 | 0622 | ECE3805 | 奧福、戈登教學法 | 0 | 42 | 45 | 選 | | 2 | 2 | 陳OX(E74494) | 五406 | [4] | [0506] | | 二乙 |
| 退選 | 幼教系 | 0623 | ECE2706 | 幼兒教具設計與應用 | 0 | 42 | 45 | 選 | | 2 | 2 | 黃OX(T90133) | 五101 | [4] | [0708] | | 二乙 |
| 退選 | 幼教系 | 0639 | ECE2309 | 幼兒園課室經營 | 0 | 42 | 45 | 必 | | 2 | 2 | 陳OX(864000) | 五102 | [2] | [0708] | | 二乙 |
| 退選 | 幼教系 | 0640 | ECE2403 | 幼兒戲劇 | 0 | 42 | 45 | 必 | | 2 | 2 | 陳OX(519000) | 教-3F實驗劇場 | [4] | [0102] | | 二乙 |
| 退選 | 幼教系 | 0642 | ECE3519 | 特殊幼兒教育 | 0 | 42 | 45 | 必 | | 3 | 3 | 辜OX(300526) | 五107 | [2] | [020304] | 特殊幼兒教育 | 二乙 |
| 退選 | 幼教系 | 0649 | PEC2102 | 教學原理 | 0 | 42 | 45 | 必 | | 2 | 2 | 莊OX(859000) | 五107 | [1] | [0506] | | 二乙 |

存檔

退選課程
按這裡

任何變更
請記得按存檔

一般選課 一般選課清單 共同選課 共同選課清單

存檔

| 退選 | 班級簡稱 | 開課號 | 代碼 | 科目 | 已選人數 | 欲選人數 | 限額 | 選修別 | 課程用途 | 總學分 | 開課學分 | 授課教師 | 上課地點 | 星期 | 節次 | 先修科目 | 備註 |
|----|------|------|----------|-----------|------|------|----|-----|------|-----|------|-------------|----------|-----|----------|--------|------|
| 退選 | 幼教系 | 0022 | GEC3105B | 服務學習(二)B | 0 | 1 | 25 | 必 | | 0 | 0 | 侯OX(486000) | 五206 | [1] | [E] | | |
| 退選 | 幼教系 | 0040 | GEC1102B | 應用國文B | 0 | 1 | 47 | 必 | | 2 | 2 | 辜OX(704021) | 五109 | [1] | [0304] | | 幼教二乙 |
| 退選 | 通識 | 0466 | GEC1202B | 進階英文(B級) | 0 | 31 | 40 | 必 | | 2 | 2 | 余OX(301009) | 五209 | [3] | [0506] | | |
| 退選 | 幼教系 | 0618 | ECE3208 | 幼兒性教育 | 0 | 1 | 45 | 選 | | 2 | 2 | 陸OX(445000) | 五107 | [1] | [0102] | | 二 |
| 退選 | 幼教系 | 0620 | ECE2523 | 幼兒園課程發展 | 0 | 42 | 45 | 必 | | 2 | 2 | 侯OX(486000) | 五208 | [2] | [0506] | | 二乙 |
| 退選 | 幼教系 | 0622 | ECE3805 | 奧福、戈登教學法 | 0 | 42 | 45 | 選 | | 2 | 2 | 陳OX(E74494) | 五406 | [4] | [0506] | | 二乙 |
| 退選 | 幼教系 | 0623 | ECE2706 | 幼兒教具設計與應用 | 0 | 42 | 45 | 選 | | 2 | 2 | 黃OX(T90133) | 五101 | [4] | [0708] | | 二乙 |
| 退選 | 幼教系 | 0639 | ECE2309 | 幼兒園課室經營 | 0 | 42 | 45 | 必 | | 2 | 2 | 陳OX(864000) | 五102 | [2] | [0708] | | 二乙 |
| 退選 | 幼教系 | 0640 | ECE2403 | 幼兒戲劇 | 0 | 42 | 45 | 必 | | 2 | 2 | 陳OX(519000) | 教-3F實驗劇場 | [4] | [0102] | | 二乙 |
| 退選 | 幼教系 | 0642 | ECE3519 | 特殊幼兒教育 | 0 | 42 | 45 | 必 | | 3 | 3 | 辜OX(300526) | 五107 | [2] | [020304] | 特殊幼兒教育 | 二乙 |
| 退選 | 幼教系 | 0649 | PEC2102 | 教學原理 | 0 | 42 | 45 | 必 | | 2 | 2 | 莊OX(859000) | 五107 | [1] | [0506] | | 二乙 |

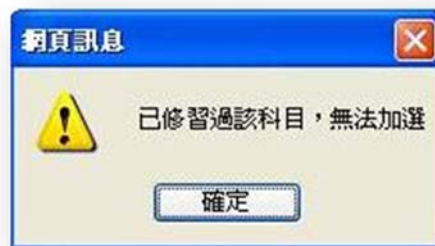
存檔

對話視窗: 確定要退選「服務學習(二)B」嗎?

再次確認退選之彈跳視窗，按下確定，即退選該課程。

👉 為什麼加選失敗？

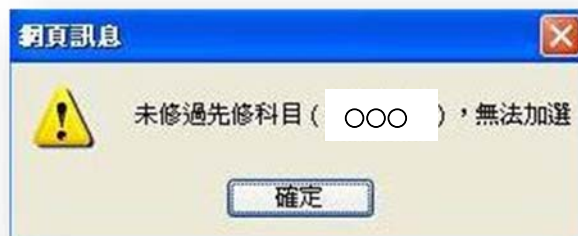
1. 已修習過科目（或相同科目名稱），無法加選。



2. 衝堂，無法加選。



3. 未修習「先修科目」，無法加選。



查詢《通識教育課程》

1. 選擇【共同選課】→請瀏覽下方「說明」

說明
點選【說明】左邊圖形，可關閉或開啟【說明】的內容。
1. 志願順序為1~N，數字不可重複，1為第一志願、2為第二志願，以此類推，填寫完成，請按【存檔】鈕存檔。
2. 此處有填志願的上課時間，仍可選必修或選修課程清單中相同時段的課程，但系統進行抽籤時，如您抽中此志願課程，其他同時間的課程將會被系統退選。
3. 第一、二次加退選無志願序，請選共選群組按查詢進行選課。

點選志願前，請先閱讀「說明」。

2. 點選【共選（志願）群組】→選擇通識課程時段A~E→3. 按【查詢】

說明
點選【說明】左邊圖形，可關閉或開啟【說明】的內容。
1. 志願順序為1~N，數字不可重複，1為第一志願、2為第二志願，以此類推，填寫完成，請按【存檔】鈕存檔。
2. 此處有填志願的上課時間，仍可選必修或選修課程清單中相同時段的課程，但系統進行抽籤時，如您抽中此志願課程，其他同時間的課程將會被系統退選。
3. 第一、二次加退選無志願序，請選共選群組按查詢進行選課。
4. 第一、二次加退選無志願序，前必須輸入課程前方驗證碼方可加選。

存檔 共選(志願)群組： ZZ001.全校共選A
非加退選時段， ZZ002.全校共選B
ZZ003.全校共選C
ZZ004.全校共選D
ZZ005.全校共選E
ZZ908.國小教育學程班
ZZ909.特殊教育學程班
ZZ910.幼稚教育學程班

科目名稱： 查詢

按這裡

選擇共選時段，A~E 時段說明請參照下方。

共選時段說明：

- 「全校共選 A」：星期一第 1-2 節
- 「全校共選 B」：星期一第 3-4 節
- 「全校共選 C」：星期一第 5-6 節
- 「全校共選 D」：星期三第 5-6 節
- 「全校共選 E」：星期三第 7-8 節

點選《通識教育課程》之志願序

1. 志願順序為 1~20，通識課程「全校共選 A~E」內所有課程可選擇 20 門課程進行預選排序，1 為第一志願、2 為第二志願，以此類推。
2. 志願數字不可重複，同時段課程可點選數個志願，但系統進行抽籤選中某一志願課程，其他同時段課程將被系統退選。
3. 更換時段點選志願前，請記得按【存檔】。

2

點選志願序

☞ 數字不可重複

☞ 同時段課程可點選數個志願，但系統抽籤選中某一志願課程時，其他同時段課程將被系統退選

| 班級簡稱 | 開課號 | 科目代碼 | 科目名稱 | 欲選人數 | 限額 | 進修別 | 課程用途 | 開課學分 | 授課教師 | 上課地點 | 星期 | 節次 | 先修科目 | 備註 |
|-------|------|----------|-----------------|------|----|-----|------|------|-------------|-----------|-----|--------|------|---------|
| 全校共選C | 0087 | GEC4103E | 大三體育(網球) | 0 | 0 | 40 | | 1 | 林OX(472000) | 網球東區 | [3] | [0506] | | 限大三以上同學 |
| 全校共選C | 0093 | GEC4106 | 水上救生指導與實作 | 0 | 0 | 40 | | 1 | 杜OX(705040) | 游泳池 | [3] | [0506] | | 限大三以上同學 |
| 全校共選C | 0114 | GEC2301 | 世界文化史 | 0 | 0 | 50 | | 2 | 曾OX(355000) | 五303-大 | [3] | [0506] | | |
| 全校共選C | 0123 | GEC2319 | 德文(一) | 0 | 1 | 38 | | 2 | 黃OX(873000) | 五304 | [3] | [0506] | | |
| 全校共選C | 0125 | GEC2323 | 台灣環境與社會發展 | 0 | 0 | 38 | | 2 | 劉OX(430000) | 五108 | [3] | [0506] | | |
| 全校共選C | 0152 | GEC2512 | 數學與生活應用 | 0 | 0 | 38 | | 2 | 王OX(812000) | 五305 | [3] | [0506] | | |
| 全校共選C | 0159 | GEC2604 | 自然科學通論 | 0 | 1 | 38 | | 2 | 鍾OX(704028) | 數307 | [3] | [0506] | | |
| 全校共選C | 0160 | GEC2605 | 物質科學 | 0 | 0 | 38 | | 2 | 林OX(250002) | 數402 | [3] | [0506] | | |
| 全校共選C | 0163 | GEC2608 | 環境科學通論 | 0 | 1 | 38 | | 2 | 黃OX(824000) | 數404 | [3] | [0506] | | |
| 全校共選C | 0457 | GEC4112C | 大二體育(羽球)上 | 0 | 0 | 35 | | 2 | 林OX(399000) | 體301-綜合球場 | [3] | [0506] | | |
| 全校共選C | 0511 | GEC5105 | 全民國防教育軍事訓練-國防政策 | 0 | 0 | 60 | | 2 | 周OX(594000) | 五-3F複聽(一) | [3] | [0506] | | |

3

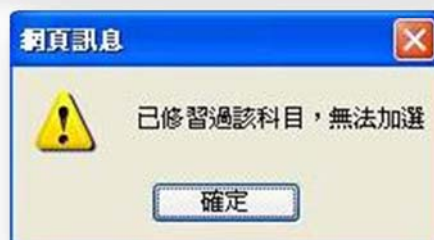
換時段前記得按【存檔】

注意限額、欲選人數、總學分、開課學分、上課地點、星期、節次、先修科目、備註、選課限制等資訊！

成功訊息



失敗訊息



☞確認、修改或退選《通識教育課程》之志願順序

1.點選【共同選課清單】→2.更改志願序或退選課程→3.按【存檔】

1 點這裡

2 更改志願順序或退選課程

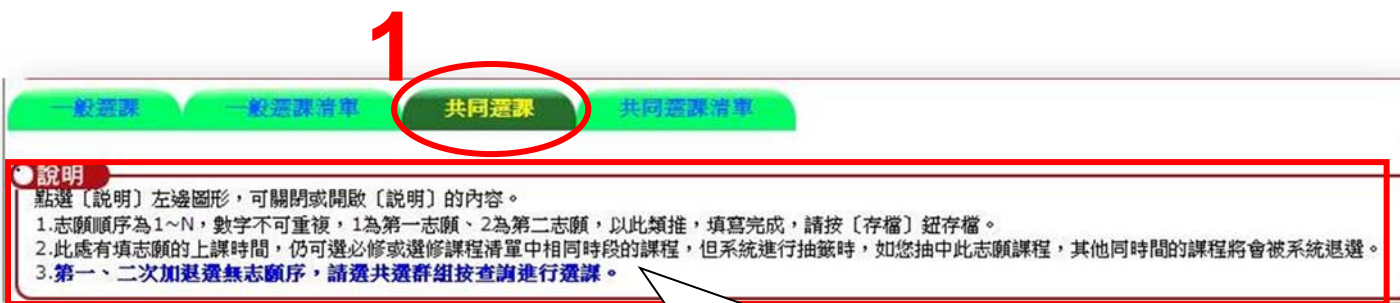
3 修改後記得按【存檔】

4

| 志願順序 | 班級簡稱 | 開課號 | 科目代碼 | 科目名稱 | 已選人數 | 欲選人數 | 限額 | 選修別 |
|------|-------|------|----------|-----------|------|------|----|-----|
| 1 | 全校共選G | 0134 | GEC2406 | 社會學通論 | 0 | 1 | 38 | 選 |
| 退選 | 全校共選G | 0124 | GEC2321 | 台灣與海洋 | 0 | 1 | 38 | 選 |
| 1 | 全校共選G | 0119 | GEC2308 | 西洋通史 | 0 | 1 | 38 | 選 |
| 2 | 全校共選G | 0119 | GEC2308 | 西洋通史 | 0 | 1 | 38 | 選 |
| 3 | 全校共選G | 0119 | GEC2308 | 西洋通史 | 0 | 1 | 38 | 選 |
| 4 | 全校共選F | 0126 | GEC2401 | 媒體與社會 | 0 | 2 | 70 | 選 |
| 5 | 全校共選F | 0120 | GEC2310 | 歷史人物分析 | 0 | 2 | 38 | 選 |
| 6 | 全校共選F | 0109 | GEC2211 | 英語青少年文學 | 0 | 1 | 38 | 選 |
| 7 | 全校共選F | 0109 | GEC2211 | 英語青少年文學 | 0 | 1 | 38 | 選 |
| 8 | 全校共選E | 0108 | GEC2209 | 語言與文化 | 0 | 2 | 38 | 選 |
| 9 | 全校共選E | 0108 | GEC2209 | 語言與文化 | 0 | 2 | 38 | 選 |
| 10 | 全校共選E | 0065 | GEC4112C | 大二體育(羽球)上 | 0 | 2 | 35 | 選 |
| 11 | 全校共選E | 0106 | GEC2207 | 文學與人生 | 0 | 1 | 38 | 選 |
| 12 | 全校共選E | 0106 | GEC2207 | 文學與人生 | 0 | 1 | 38 | 選 |
| 13 | 全校共選E | 0138 | GEC2411 | 國際關係 | 0 | 2 | 38 | 選 |
| 14 | 全校共選E | 0137 | GEC2409 | 管理學通論 | 0 | 1 | 38 | 選 |
| 15 | 全校共選E | 0132 | GEC2404 | 法律與生活 | 0 | 1 | 38 | 選 |
| 16 | 全校共選E | 0132 | GEC2404 | 法律與生活 | 0 | 1 | 38 | 選 |

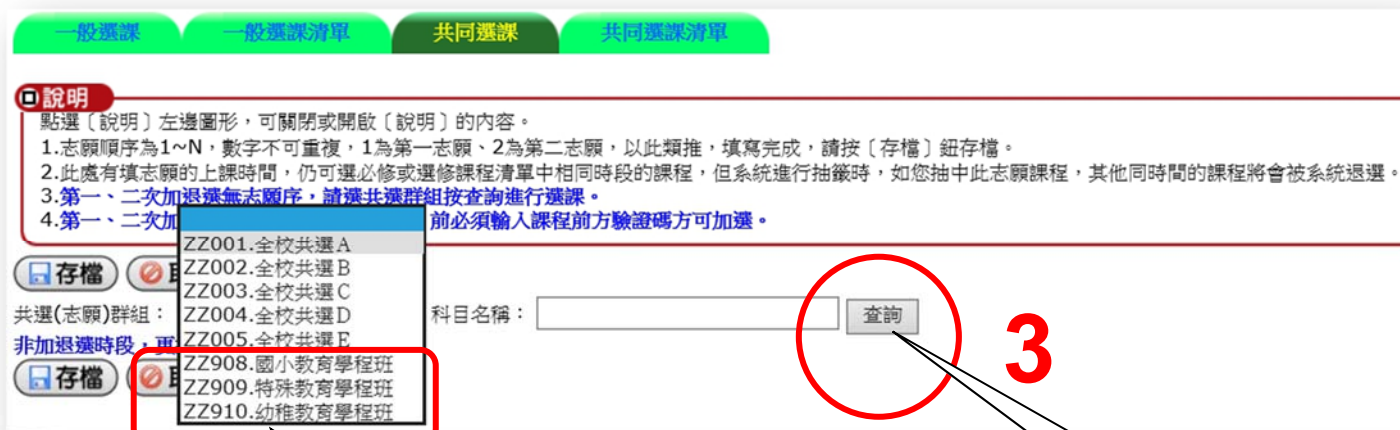
查詢《師培課程—小教學程、特教學程、幼教學程》

1. 選擇【共同選課】→請瀏覽下方「說明」



點選志願前，請先閱讀「說明」。

2. 點選【共選（志願）群組】→依選課需求選擇「國小教育學程班」、「特殊教育學程班」、「幼稚教育學程班」→3. 按【查詢】



2

選擇「國小教育學程」、「特殊教育學程」、「幼稚教育學程」

按這裡

請注意！

「國小教育學程、特殊教育學程、幼稚教育學程」選課對象為：通過師培中心教育學程甄選之學生。

四 點選《師培課程—小教學程、特教學程、幼教學程》之志願序

1. 志願順序為 1~20，請留意此 20 個志願序包含通識課程、小教學程、特教學程及幼教學程。1 為第一志願、2 為第二志願，以此類推。
2. 志願數字不可重複，同時段課程可點選數個志願，但系統進行抽籤選中某一志願課程，其他同時段課程將被系統退選。
3. 更換【共選（志願）群組】或網頁介面點選志願前，請記得按【存檔】。

2

點選志願序

☞ 數字不可重複

☞ 同時段課程可點選數個志願，但系統抽籤選中某一志願課程時，其他同時段課程將被系統退選

| 班級簡稱 | 開課號 | 科目代碼 | 科目名稱 | 正對人數 | 欲選人數 | 限額 | 選修別 | 課程用途 | 開課學分 | 授課教師 | 上課地點 | 星期 | 節次 | 先修科目 | 備註 |
|---------|------|---------|---------------|------|------|----|-----|------|------|-------------|------|-----|--------|--------------------------------|--------------|
| 國小教育學程班 | 0794 | EEP2410 | 國民小學教學實習 | 0 | 11 | 25 | 必 | | 2 | 蔡OX(383000) | 五504 | [3] | [0304] | | 101 願選優先。需繳身 |
| 國小教育學程班 | 0797 | EEP2414 | 國民小學社會教材教法 | 0 | 36 | 30 | 必 | | 2 | 楊OX(R46159) | 五308 | [3] | [0708] | 社會學習領域概論 | 101 願選優先。需繳身 |
| 國小教育學程班 | 0798 | EEP2416 | 國民小學健康與體育教材教法 | 0 | 14 | 45 | 必 | | 2 | 黃OX(R91573) | 五204 | [5] | [0506] | 健康與體育 | 101 願選優先。需繳身 |
| 國小教育學程班 | 0799 | EEP2410 | 國民小學教學實習 | 0 | 14 | 25 | 必 | | 2 | 舒OX(856000) | 五102 | [3] | [0102] | | 101 願選優先。需繳身 |
| 國小教育學程班 | 0802 | EEP1304 | 班級經營 | 0 | 21 | 45 | 必 | | 2 | 劉OX(E41717) | 五106 | [3] | [0304] | 教育哲學 教育心理學 教育社會學 教育概論 | 102 願選優先。需繳身 |
| 國小教育學程班 | 0803 | EEP1313 | 輔導原理與實務 | 0 | 20 | 45 | 必 | | 2 | 黃OX(888000) | 五305 | [3] | [0708] | | 需繳學分費。 |
| 國小教育學程班 | 0805 | EEP1305 | 學校行政 | 0 | 27 | 45 | 選 | | 2 | 劉OX(E41717) | 五109 | [5] | [0102] | | 需繳學分費。 |
| 國小教育學程班 | 0806 | EEP1520 | 兒童心理學 | 0 | 36 | 45 | 選 | | 2 | 羅OX(506000) | 五504 | [3] | [0506] | | 需繳學分費。 |
| 國小教育學程班 | 1608 | EEP1302 | 教學原理 | 0 | 10 | 45 | 必 | | 2 | 蔡OX(383000) | 五103 | [3] | [0506] | 教育哲學 教育心理學 教育社會學 教育概論 | 102 願選優先。需繳身 |

3

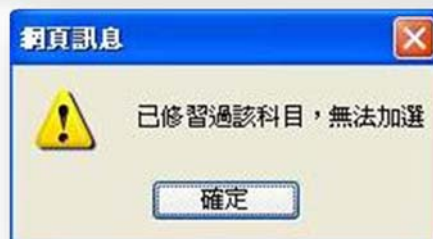
離開此頁面前記得按【存檔】

注意限額、欲選人數、總學分、開課學分、上課地點、星期、節次、先修科目、備註、選課限制等資訊！

成功訊息



失敗訊息



☞確認、修改或退選《師培課程—小教學程、特教學程、幼教學程》之志願順序

- 1.點選【共同選課清單】
- 2.更改志願序或退選課程
- 3.點選《師培課程—小教學程、特教學程、幼教學程》請依甄選通過身份別點選【課程用途】（教育學程-國小教育學程、特教學程、幼教學程）
- 4.按【存檔】

2 更改志願順序或退選課程

1 點這裡

| 序 | 班級簡稱 | 開課號 | 科目代碼 | 科目名稱 | 已選人數 | 欲選人數 | 限額 | 選修別 | 課程用途 | 總學分 | 開課學分 |
|---|---------|------|---------|--|------|------|----|-----|------|-----|------|
| 1 | 國小教育學程班 | 2811 | EEP1125 | 國音及口語表達 Chinese Phonology and Oral Expression | 0 | 1 | 45 | 必 | | 2 | 2 |
| 2 | 國小教育學程班 | 2689 | EEP1315 | 教育議題專題 I Education Issues I | 0 | 1 | 45 | 必 | | 2 | 2 |
| 3 | 國小教育學程班 | 2639 | EEP2412 | 國民小學數學教材教法 Mathematical pedagogy | 0 | 1 | 40 | 必 | | 2 | 2 |
| 4 | 國小教育學程班 | 2636 | EEP2416 | 國民小學健康與體育教材教法 Teaching Materials & methods of Health and Physical Education | 0 | 1 | 40 | 必 | | 2 | 2 |
| 5 | 國小教育學程班 | 2637 | EEP2507 | 教學實習 Practicum of Elementary School Teaching | 0 | 1 | 40 | 必 | | 2 | 2 |

3 師培中心學程生請記得點選課程用途

4 修改後記得按【存檔】

5 更新成功

☑ 「獎勵預選課程結果」查詢：請點選【查詢選課結果及選課清單】

請依課務組公告之「選課日程表」，查詢獎勵預選課程結果。

| 作業名稱 | 說明 |
|----------------------|-----------------------|
| [A0511S]_獎勵預選課程 | 獎勵已填答教學評量學生優先預選課程 |
| [A0512S]_第1次選課 | 線上即時加退選 |
| [A0513S]_第2次選課 | 線上即時加退選 |
| [A0515S]_查詢選課結果及選課清單 | 查詢選課結果及列印已選課程清單 |
| [A0519S]_各種課表查詢 | 可在本作業查詢教室課表、班級課表及教師課表 |

| 報表名稱 | 格式 | 說明 |
|---------------|------|---------------------|
| [A0551R]_個人課表 | A4直印 | 可在本作業列印個人課表(選課確認完成) |

請依課務組公告之「選課日程表」點選查詢【獎勵預選課程結果】

1.更改【學年期】→2.選擇【第1次選課】

學年期：**108學年度第1學期**
108學年度暑期
107學年度第2學期
107學年度第1學期
107學年度暑期
106學年度第2學期
106學年度第1學期
106學年度暑期
105學年度第2學期
105學年度第1學期

選課階段：**2.第1次選課**
1.獎勵預選課程
3.第2次選課
4.選課完成

學號： 姓名
學分合計：

更改為下一個學期時間

選擇「第1次選課」

查詢獎勵預選課程之「課程清單」

查詢預選結果之選課階段為：第1次選課

按這裡

確認【學年期】、【選課階段】
是否選擇正確

已選課程清單 已選課程課表 未選上課程查詢

學年期：108學年度第1學期 選課階段：2.第1次選課

學號： 姓名： 班級： 學分合計：25 修後學分合計：0

| 班級 | 停開 | 開課號 | 科目代碼 | 科目名稱 | 選別 | 課程用途 | 總學分 | 學分 | 任課教師 | 上課地點 | 星期 | 節次 |
|-----------|----|------|----------|-------------|----|--------|------|----|-------------------------|----------------------------|-----|----------|
| 教育學院共選課程班 | | 2011 | EED1109 | 生活科技概論 | 選 | | 2.00 | 2 | 謝O遠(38000) | 敬業樓406 (49人) | [1] | [0102] |
| 教育學院共選課程班 | 是 | 2632 | EED2203 | 幼兒學習環境設計 | 選 | | 2.00 | 2 | 黃O萍(T90133) | 五育樓309 (49人) | [1] | [09A] |
| 教育學院共選課程班 | | 2639 | EED2306 | 幼兒園教保活動課程設計 | 選 | | 3.00 | 3 | 黃O萍(T90133) 吳O瑞(300571) | 五育樓309 (49人) | [1] | [09AB] |
| 教育學院共選課程班 | | 2038 | EED3101 | 原住民族教育 | 選 | | 2.00 | 2 | 盧O琴(74033) | 五育樓209 (49人) | [1] | [0304] |
| 國小教育學程班 | | 0606 | EEP1105 | 自然科學概論 | 必 | 國小教育學程 | 2.00 | 2 | 楊O強(76123) | 五育樓208 (49人) | [5] | [0506] |
| 國小教育學程班 | | 0608 | EEP1115 | 社會學習領域概論 | 必 | 國小教育學程 | 2.00 | 2 | 吳O明(48000) | 五育樓206 (49人) | [1] | [0506] |
| 國小教育學程班 | | 0621 | EEP1313 | 輔導原理與實務 | 必 | 國小教育學程 | 2.00 | 2 | 潘O琦(76068) | 五育樓307 (49人) | [3] | [09A] |
| 全校共選D | | 2377 | GEC4122D | 大二體育(桌球)下 | 必 | | 1.00 | 1 | 鄭O源(28017) | 思源樓2F-桌球 | [3] | [0506] |
| 特教系 | | 2618 | SPU2102 | 特殊教育學生評量 | 必 | | 3.00 | 3 | 蔡O琪(74132) | 五育樓109 (49人) | [2] | [050607] |
| 特教系 | | 2431 | SPU2112 | 重度與多重障礙 | 選 | | 2.00 | 2 | 鍾O潔(700532) | 五育樓-多功能 (45人)五育樓-特創意 (20人) | [3] | [0708] |
| 特教系 | | 2430 | SPU2143 | 生活技能訓練 | 選 | | 2.00 | 2 | 張O慧(700513) | 五育樓-多功能 (45人) | [4] | [0304] |
| 特教系 | | 2438 | SPU2159 | 自閉症 | 選 | | 2.00 | 2 | 鍾O潔(700532) | 五育樓104 (49人) | [2] | [0304] |
| 特教系 | | 2429 | SPU4101 | 心理測驗 | 必 | | 2.00 | 2 | 張O慧(700571) | 五育樓106 (49人) | [3] | [0304] |

獎勵預選課程之清單
可檢視已選學分數

查詢獎勵預選課程階段之「未選上課程及原因」

查詢未選上課程之選課階段為：獎勵預選課程階段

按這裡

已選課程清單 已選課程課表 未選上課程查詢

學年期：108學年度第1學期 選課階段：1.獎勵預選課程

| 開課號 | 班級 | 科目代碼 | 科目名稱 | 任課教師 | 未選上原因 |
|------|-----------|----------|-----------|-------------|--------|
| 0633 | 國小教育學程班 | EEP2517 | 兒童發展與輔導 | 盧O琴(704033) | 衝堂 |
| 2025 | 教育學院共選課程班 | EED2305 | 幼兒學習評量 | 黃O萍(T90133) | 已達學分上限 |
| 2081 | 全校共選D | GEC4122D | 大二體育(桌球)下 | 吳O晏(705218) | 衝堂 |
| 2372 | 全校共選D | GEC4122C | 大二體育(羽球)下 | 林O興(399000) | 重複選課 |

回上層

確認【學年期】、【選課階段】
是否選擇正確

查詢獎勵預選課程之「課表」

按這裡

已選課程清單

已選課程課表

未選上課程查詢

學年期： 108學年度第1學期 選課階段： 2.第1次選課

確認【學年期】、
【選課階段】
是否選擇正確

預選課程之
課表

| 節次 | 時間 | 一 | 二 | 三 | 四 | 五 | 六日 |
|----|----------------|--|--|--|---------------------------------------|--|----|
| M | 07:00 07:50 | | | | | | |
| 01 | 08:00 08:50 | | | 溝通訓練 特教系 五育樓209 (49人) 曾O婷 | | | |
| 02 | 09:00 09:50 | | | 溝通訓練 特教系 五育樓209 (49人) 曾O婷 | | | |
| 03 | 10:10 11:00 | | 自閉症 特教系 五育樓104 (49人) 鍾O潔 | 心理測驗 特教系 五育樓106 (49人) 張O瑛 | 生活技能訓練 特教系 五育樓-多功能 (45人) 張O瑛 | 領導才能教育 特教系 五育樓308 (49人) 蔡O瑛 | |
| 04 | 11:10 12:00 | | 自閉症 特教系 五育樓104 (49人) 鍾O潔 | 心理測驗 特教系 五育樓106 (49人) 張O瑛 | 生活技能訓練 特教系 五育樓-多功能 (45人) 張O瑛 | 領導才能教育 特教系 五育樓308 (49人) 蔡O瑛 | |
| N | 12:10 13:00 | | | | | | |
| 05 | 13:30 14:20 | 社會學習領域概論 小教學程 國小教育學程班 五育樓206 (49人) 吳O明 | 特殊教育學生評量 特教系 五育樓109 (49人) 蔡O瑛 | 大二體育(桌球)下 通識 全校共選D 思源樓2F-桌球 鄭O源 | 視覺障礙 特教系 敬業樓403 (49人) 張O瑛 | 自然科學概論 小教學程 國小教育學程班 五育樓208 (49人) 楊O強 | |
| 06 | 14:30 15:20 | 社會學習領域概論 小教學程 國小教育學程班 五育樓206 (49人) 吳O明 | 特殊教育學生評量 特教系 五育樓109 (49人) 蔡O瑛 | 大二體育(桌球)下 通識 全校共選D 思源樓2F-桌球 鄭O源 | 視覺障礙 特教系 敬業樓403 (49人) 張O瑛 | 自然科學概論 小教學程 國小教育學程班 五育樓208 (49人) 楊O強 | |
| 07 | 15:40 16:30 | | 特殊教育學生評量 特教系 五育樓109 (49人) 蔡O瑛 | 重度與多重障礙 特教系 五育樓-多功能 (45人) 五育樓-特創意 (20人) 鍾O潔 | | | |
| 08 | 16:40 17:30 | | | 重度與多重障礙 特教系 五育樓-多功能 (45人) 五育樓-特創意 (20人) 鍾O潔 | | | |

☑【第1次選課】暨【第2次選課】

請注意！請依照課務組公告之「[各學期課程公告暨各階段選課時間](#)」來點選【第1次選課】或【第2次選課】

[A052]_線上選課次選單：107學年第2學期

隱藏選單 回主選單 修改密碼 操作手冊 登出

系統公告

| 日期 | 公布主題 | 類別 | 單位 | 作業名稱 | 說明 |
|----|------|----|----|----------------------|-----------------------|
| | | | | [A0511S] 獎勵預選課程 | 獎勵已填答教學評量學生優先預選課程 |
| | | | | [A0512S] 第1次選課 | 線上即時加退選 |
| | | | | [A0513S] 第2次選課 | 線上即時加退選 |
| | | | | [A0515S] 查詢選課結果及選課清單 | 查詢選課結果及列印已選課程清單 |
| | | | | [A0516S] 課表查詢 | 可在本作業查詢教室課表、班級課表及教師課表 |

請依課務組公告之「各階段選課時間」來點選【第1次選課】或【第2次選課】

檢視選課開放時間、選修學分上下限、已選學分數

[A0512S]_第1次選課-[一般選課]：1

隱藏選單 回主選單 修改密碼 登出

資料詳細內容

108學年第1學期 開放時間：1080522 09:29:39 ~ 1080523 09:28:30 [回上層](#)

班級： 學號： 姓名：

[<學分數>](#)

選修學分上限：25 選修學分下限：0 已選學分數：0

說明

點選〔說明〕左邊圖形，可關閉或開啟〔說明〕的內容。

1. 如要加選課程，請直接按〔加選〕鈕加選，若加選成功，將出現在〔選課清單〕。
2. 如要退選課程，請直接按〔退選〕鈕退選，若退選成功，將從〔選課清單〕中移除。
3. 科目為藍色字，表示有〔教學計畫〕可供查詢，請直接點科目即可進入查詢畫面。
4. 若該課程有〔先修科目〕，請確定曾修習過〔先修科目〕，再選讀該課程，以免進入第二次加退選課時被系統退選。（因第一次一般暨共同選課、第一次加退選時，尚未有學期成績，故不做〔先修科目〕的判斷）
5. 各課程相關規定，請參閱各課程的〔備註〕欄。
6. 第一、二次加退選課時，〔已選人數〕達到〔人數上限〕的課程無法加選，未達到〔人數上限〕的課程雖可加選，但因同時間會有多位學生在線上選課，故按〔新增〕加選時，如果已達到〔人數上限〕，仍無法加選。

一般選課 共同選課 選課清單

查詢條件設定

系所：特殊教育學系 學制：日間學士班

科目名稱： 查詢

加退選操作說明

☞「系專業課程」線上即時加退選

1.點選【一般選課】→2.確認所屬【系所】、【學制】→3.點選【查詢】

1 按這裡【一般選課】

2

3 記得按這裡

有名額可加選

| 加選 | 系級簡稱 | 開課號 | 科目代碼 | 科目名稱 | 已選人數 | 欲選人數 | 限額 | 選修別 |
|----|------|------|---------|-----------|------|------|----|-----|
| 加選 | 幼教系 | 0618 | ECE3208 | 幼兒性教育 | 32 | 0 | 45 | 選 |
| 加選 | 幼教系 | 0619 | ECE2309 | 幼兒園課室經營 | 43 | 0 | 45 | 必 |
| 加選 | 幼教系 | 0620 | ECE2523 | 幼兒園課程發展 | 42 | 0 | 45 | 必 |
| | 幼教系 | 0621 | ECE2403 | 幼兒戲劇 | 45 | 0 | 45 | 必 |
| 加選 | 幼教系 | 0622 | ECE3805 | 奧福、戈登教學法 | 43 | 0 | 45 | 選 |
| | 幼教系 | 0623 | ECE2706 | 幼兒教具設計與應用 | 45 | 0 | 45 | 選 |
| | 幼教系 | 0624 | PEC2102 | 教學原理 | 45 | 0 | 45 | 必 |
| | 幼教系 | 0625 | ECE2706 | 幼兒教具設計與應用 | 45 | 0 | 45 | 選 |
| 加選 | 幼教系 | 0627 | ECE3519 | 特殊幼兒教育 | 44 | 0 | 45 | 必 |
| 退選 | 幼教系 | 0628 | ECE2 | | 45 | 0 | 45 | 選 |
| 加選 | 幼教系 | 0629 | ECE2 | | 44 | 0 | 45 | 選 |
| 加選 | 幼教系 | 0631 | ECE2520 | 幼稚園課程設計 | 44 | 0 | 45 | 選 |
| 退選 | 幼教系 | 0632 | ECE3507 | 幼兒健康教材教法 | 43 | 0 | 45 | 選 |
| 加選 | 幼教系 | | ECE4820 | 幼兒音樂與律動 | 43 | 0 | 45 | 選 |
| 加選 | 幼教系 | 0634 | PEC | 教育研究法 | 40 | 0 | 45 | 選 |

額滿無法加選

已加選上課程
若欲棄選請按退選

查詢「共選時段課程」

1.點選【共同選課】→2.確認【共選群組】→3.點選【查詢】

1 按這裡【共同選課】

2

3 記得按這裡

說明
 點選【說明】左邊圖形，可關閉或開啟【說明】的內容。
 1.志願順序為1~N，數字不可重複，1為第一志願、2為第二志願，以此類推，填寫完成，請按【存檔】鈕存檔。
 2.此處有填志願的上課時間，仍可選必修或選修課程清單中相同時段的課程，但系統進行抽籤時，如您抽中此志願課程，其他同時間的課程將會被系統退選。
 3.第一、二次加選退選無志願序，請選共選群組按查詢進行選課。

共選(志願)群組：
 非加選退選時段，

科目名稱：

查詢

ZZ001.全校共選A
 ZZ002.全校共選B
 ZZ003.全校共選C
 ZZ004.全校共選D
 ZZ005.全校共選E
 ZZ500.教育學院共選課程班
 ZZ908.國小教育學程班
 ZZ909.特殊教育學程班
 ZZ911.體育特殊班

「通識教育課程」線上即時加退選

有名額可加選

額滿或因限定修課群組無法加選

| 驗證碼 | 驗證碼輸入 | 加選 | 科目名稱 | 開課號 | 科目代碼 | 35 | 0 | 40 | 選 | |
|-----|-------|----|-------|------|----------|-------------|----|----|----|---|
| 434 | | 加選 | 全校共選D | 0731 | GEC2404 | 法律與生活 | 35 | 0 | 40 | 選 |
| | | | 全校共選D | 0737 | GEC2415 | 愛情、婚姻與家庭 | 40 | 0 | 40 | 選 |
| 537 | | 加選 | 全校共選D | 0740 | GEC2313 | 台灣環境與生活方式 | 30 | 0 | 40 | 選 |
| | | | 全校共選D | 0746 | GEC2516 | 性別與科學 | 40 | 0 | 40 | 選 |
| 919 | | 加選 | 全校共選D | 0754 | GEC2508 | 生活科技通論 | 16 | 0 | 40 | 選 |
| | | | 全校共選D | 0785 | GEC3101A | 服務學習(一)校園服務 | 25 | 0 | 25 | 必 |
| 565 | | 加選 | 全校共選D | 0793 | GEC3101D | 服務學習(一)志工服務 | 10 | 0 | 25 | 必 |
| | | 退選 | 全校共選D | 0797 | GEC2101 | 哲學與當代議題 | 40 | 0 | 40 | 選 |
| | | | 全 | 0798 | GEC2203 | 藝術與鑑賞 | 40 | 0 | 40 | 選 |
| | | | 全校 | | GEC2503 | 科技新知通論 | 40 | 0 | 40 | 選 |

◎加選前請先輸入「驗證碼」再按加選喔！
 ◎若欲棄選請按退選

☞ 「師培課程—小教學程、特教學程、幼教學程」線上即時加退選

共選(志願)群組：ZZ908
非加選選時段，更換志願

| 驗證碼 | 驗證碼輸入 | 加選 | 班級 | 開課號 | 科目代碼 | 科目名稱 | 學分 | 先修 | 修別 | 課程用途 |
|-----|-------|-----------------------------------|---------|------|---------|-----------------|---------|----|----|------|
| | | <input type="button" value="加選"/> | 國小教育學程班 | 0001 | EEP2410 | 國民小學教學實習 | 25 0 25 | | 必 | |
| | | <input type="button" value="加選"/> | 國小教育學程班 | 0004 | EEP2413 | 國民小學自然與生活科技教材教法 | 30 0 30 | | 必 | |
| | | <input type="button" value="加選"/> | 國小教育學程班 | 0005 | EEP2415 | 國民小學藝術與人文教材教法 | 30 0 30 | | 必 | |
| 169 | | <input type="button" value="加選"/> | 國小教育學程班 | 0007 | EEP1101 | 國音及說話 | 8 0 45 | | 必 | |
| 441 | | <input type="button" value="加選"/> | 國小教育學程班 | 0008 | EEP1104 | 普通數學 | 10 0 45 | | 必 | |
| 467 | | <input type="button" value="加選"/> | 國小教育學程班 | 0009 | EEP1105 | 自然科學概論 | 31 0 45 | | 必 | |
| 094 | | <input type="button" value="加選"/> | 國小教育學程班 | 0010 | EEP1107 | 音樂 | 32 0 35 | | 必 | |
| | | <input type="button" value="加選"/> | 國小教育學程班 | 0011 | EEP1119 | 健康與體育 | 45 0 45 | | 必 | |
| 638 | | <input type="button" value="加選"/> | 國小教育學程班 | 0012 | EEP1202 | 教育心理學 | 19 0 45 | | 必 | |
| 445 | | <input type="button" value="加選"/> | 國小教育學程班 | 0013 | EEP1205 | 教育概論 | 32 0 45 | | 必 | |
| | | <input type="button" value="加選"/> | 國小教育學程班 | 0014 | EEP1203 | 教育社會學 | 45 0 45 | | 必 | |
| 873 | | <input type="button" value="加選"/> | 教育學程班 | 0015 | EEP1302 | 教學原理 | 40 0 45 | | 必 | |
| | | <input type="button" value="加選"/> | | | | | 16 0 45 | | 必 | |

課程用途下拉選單內容：
 教育學程-國小教育學程
 教育學程-特教學程
 教育學程-幼教學程
 輔系-國貿系輔系
 輔系-夜國貿系輔系
 輔系-企管系輔系
 輔系-夜企管系輔系
 輔系-財金系輔系
 輔系-夜財金系輔系
 輔系-會計系輔系
 輔系-夜會計系輔系
 雙主修-夜會計系雙主修

已加選上課程
若欲棄選請按 **退選**

額滿或因限定修課群組、
先修科目限制無法加選

有名額可加選，加選前請先
輸入「驗證碼」再按加選喔！

可先點選【課程用途】，
再按 **加選** 鍵

☞ 請依通過甄選之身分別，點選【課程用途】：
國小教育學程或特教學程或幼教學程。

☞【選課清單】可檢視線上即時加退選階段之選課結果

按這裡

有任何變更或離開此頁面前
記得按【存檔】

存檔

| 退選 | 班級簡稱 | 開課號 | 代碼 | 科目 | 已選人數 | 欲選人數 | 限額 | 選修別 | 課程用途 |
|----|---------|------|----------|---------------|------|------|----|-----|------|
| 退選 | 幼教系 | 0237 | GEC1102A | 應用國文A | 37 | 0 | 47 | 必 | |
| 退選 | 全校共選G | 0458 | GEC4112E | 大二體育(網球)上 | 35 | 0 | 45 | 必 | |
| 退選 | 通識 | 0466 | GEC1202B | 進階英文(B級) | 32 | 0 | 40 | 必 | |
| 退選 | 全校共選G | 0489 | GEC1301 | 網頁設計 | 40 | 0 | 45 | 選 | |
| 退選 | 幼教系 | | | | 0 | 0 | 25 | 必 | |
| 退選 | 幼教 | | | | | 0 | 45 | 必 | |
| 退選 | 幼教 | | | | | 0 | 45 | 必 | |
| 退選 | 幼教 | | | | | 0 | 45 | 必 | |
| 退選 | 幼教 | | | | | 0 | 45 | 選 | |
| 退選 | 幼教系 | | | | 43 | 0 | 45 | 必 | |
| 退選 | 幼教系 | 0641 | ECE2523 | 幼兒園課程發展 | 42 | 0 | 45 | 必 | |
| 退選 | 國小教育學程班 | 0798 | EEP2416 | 國民小學健康與體育教材教法 | 45 | 0 | 45 | 必 | |
| 退選 | 國小教育學程班 | 0802 | EEP1304 | 班級經營 | 34 | 0 | 45 | 必 | |

- 1.無退選按鍵，意即不開放學生自由加退選課。
- 2.有問題請洽開課單位「通識教育中心」。

已加選上課程
若欲棄選請按退選

有加選「國小教育學程、特教學程」
課程學生，請記得點選【課程用途】。

- ☞請依通過甄選之身分別，點選【課程用途】：
國小教育學程或特教學程或幼教學程。
- ☞幼教學程學生，若有隨班附讀加選幼教系課程，請記得於該科【課程用途】點選「幼教學程」。

☑【第1次選課】檢核結果查詢

☞目的：檢核學生是否重複修習、先修科目是否及格

①點選【線上選課】→②點選【查詢選課結果及選課清單】

主選單：107學年第2學期

顯示選單 修改密碼 操作手冊 登出 目前學年期為 107學年第2學期

系統公告

| 日期 | 公布主題 | 類別 | 單位 |
|------------|---|------|----------|
| 2019/05/22 | 全校分機一覽表A4列印版 | 一般公告 | 總務處 |
| 2019/05/08 | 因應資通安全管理法實施，配合新政策，請依管控措施，進行密碼變更作業 | 系統公告 | 計算機與網路中心 |
| 2019/04/26 | 107學年畢業生輔系雙主修修畢申請公告 | 一般公告 | 教務處 |
| 2018/09/06 | 107-1學期開始生輔組不再安排指定班會召開教室，如需用到教室則可先向各校區【教學器材室】填表"教學場地借用表"登記(詳內文)，俾便教室能更活化運用。 | | |
| 2016/09/08 | 105-1學期起班會線上點名已啟用，敬請導師多加運用--檢附班會線上點名登錄流程 | | |
| 2015/11/03 | 學生缺曠及請假紀錄查詢流程 | | |
| 2015/09/07 | 班會紀錄請上校務系統填寫--檢附班會紀錄登錄及導師審核流程 | | |
| 2015/04/20 | 關於Chrome瀏覽器無法打開報表問題解決辦法 | | |
| 2013/09/11 | 國立屏東大學個人資料蒐集聲明暨同意書公告 | | |
| 2011/11/09 | 登入系統注意事項(請勿同時使用訪客帳號登入，以免產生錯誤) | | |

個人資料 新生可在本作業填寫個人資料

線上選課 (1)選課作業及選課結果查詢(2)英文檢定資料輸入及查詢

畢業相關作業 可在本申請畢業初審、查詢畢業審核結果和列印畢業相關報表

應屆畢業流向調查 應屆畢業流向調查設定

線上查詢 可在本作業查詢個人歷年成績及符合畢業資格之未修課程

線上申請 可在本作業提出各項資料申請

教學評量填寫 可在本作業填寫教學意見調查資料

場地管理 可在本作業管理場地相關設定

英文自學時段系統 提供大一學生英語自學時段選擇

[A052]_線上選課次選單：107學年第2學期

隱藏選單 回主選單 修改密碼 操作手冊 登出

系統公告

| 日期 | 公布主題 | 類別 | 單位 |
|----|------|----|----|
| | | | |
| | | | |
| | | | |
| | | | |
| | | | |

| 作業名稱 | 說明 |
|----------------------|-----------------------|
| [A0511S]_獎勵預選課程 | 獎勵已填答教學評量學生優先預選課程 |
| [A0512S]_第1次選課 | 線上即時加退選 |
| [A0513S]_第2次選課 | 線上即時加退選 |
| [A0515S]_查詢選課結果及選課清單 | 查詢選課結果及列印已選課程清單 |
| [A0429S]_各種課表查詢 | 可在本作業查詢教室課表、班級課表及教師課表 |

| 報表名稱 | 格式 | 說明 |
|---------------|------|---------------------|
| [A0551R]_個人課表 | A4直印 | 可在本作業列印個人課表(選課確認完成) |

③確認【學年學期】、選課階段「第2次選課」→為第1次選課結果

3

確認學年期、
選課階段為第2次選課

[A0515S] 查詢選課結果及選課清單-[已選課程清單] : 108學年度第1學期

學年期: 108學年度第1學期 選課階段: 3.第2次選課

| 班級 | 停開 | 開課號 | 科目代碼 | 科目名稱 | 選別 | 課程用途 | 總學分 | 學分 | 任課教師 | 上課地點 | 星期 | 節次 | 停修扣考 | 先修科目 | 備註 |
|-----------|----|------|----------|------------|----|--------|------|----|-------------|-------------------|-----|------------|------|------------------------|---|
| 中文系 | | 2147 | CLL2003 | 漢語語法 | 必 | 幼兒華語學程 | 3.00 | 3 | 嚴O樞(827000) | 五育樓4F-視聽(二)(104人) | [2] | [020304] | | | |
| 中文系 | | 2145 | CLL2035 | 華人社會與文化 | 選 | 幼兒華語學程 | 3.00 | 3 | 黃O車(T09303) | 五育樓4F-視聽(二)(104人) | [4] | [020304] | | | |
| 幼教系 | | 0358 | ECE2213 | 幼兒生命教育 | 選 | | 2.00 | 2 | 英O禎(705226) | 五育樓102 (49人) | [2] | [0506] | | | 二甲 |
| 幼教系 | | 0271 | ECE4308 | 幼兒園教學實習 | 必 | | 4.00 | 2 | 鄭O菁(460000) | 五育樓204 (49人) | [5] | [01020304] | | | 四甲A組,不開放外系和境外生修課 |
| 教育學院共選課程班 | | 2077 | EED1402 | 國民小學國語教材教法 | 必 | 國小教育學程 | 2.00 | 2 | 張O菊(T92178) | 五育樓104 (49人) | [4] | [0708] | | 國音及說話 | 限大三以上師資生修讀 |
| 國小教育學程班 | | 0604 | EEP1101 | 國音及說話 | 必 | 國小教育學程 | 2.00 | 2 | 張O菊(T92178) | 五育樓105 (49人) | [3] | [0506] | | | 須額外繳費 |
| 國小教育學程班 | | 0625 | EEP2412 | 國民小學數學教材教法 | 必 | 國小教育學程 | 2.00 | 2 | 劉O麗(428000) | 科藝館401 (50人) | [3] | [0708] | | 普通數學、教學原理、班級經營、課程發展與設計 | 102-106甄選優先,須先修習普通數學、教學原理、班級經營、課程發展與設計四科,須額外繳費。 |
| 幼教系 | | 0387 | PEC3207B | 教育社會學B | 選 | | 2.00 | 2 | 劉O鳳(300569) | 五育樓305 (49人) | [2] | [0708] | | | 三乙 |

第1次選課結果

☞查詢第1次選課未選上課程及原因

①點選【未選上課程查詢】→②選課階段為「第1次選課」

1

選課階段為：第1次選課

[A0515S] 查詢選課結果及選課清單-[未選上課程查詢] : 108學年度第1學期

學年期: 108學年度第1學期 選課階段: 2.第1次選課

| 開課號 | 班級 | 科目代碼 | 科目名稱 | 任課教師 | 未選上原因 |
|------|---------|---------|------------|-------------|-------------|
| 0624 | 國小教育學程班 | EEP2411 | 國民小學國語教材教法 | 張O菊(T92178) | 先修科目未修過或不及格 |
| 0625 | 國小教育學程班 | EEP2412 | 國民小學數學教材教法 | 劉O麗(428000) | 先修科目未修過或不及格 |

第1次選課
未選上課程及原因